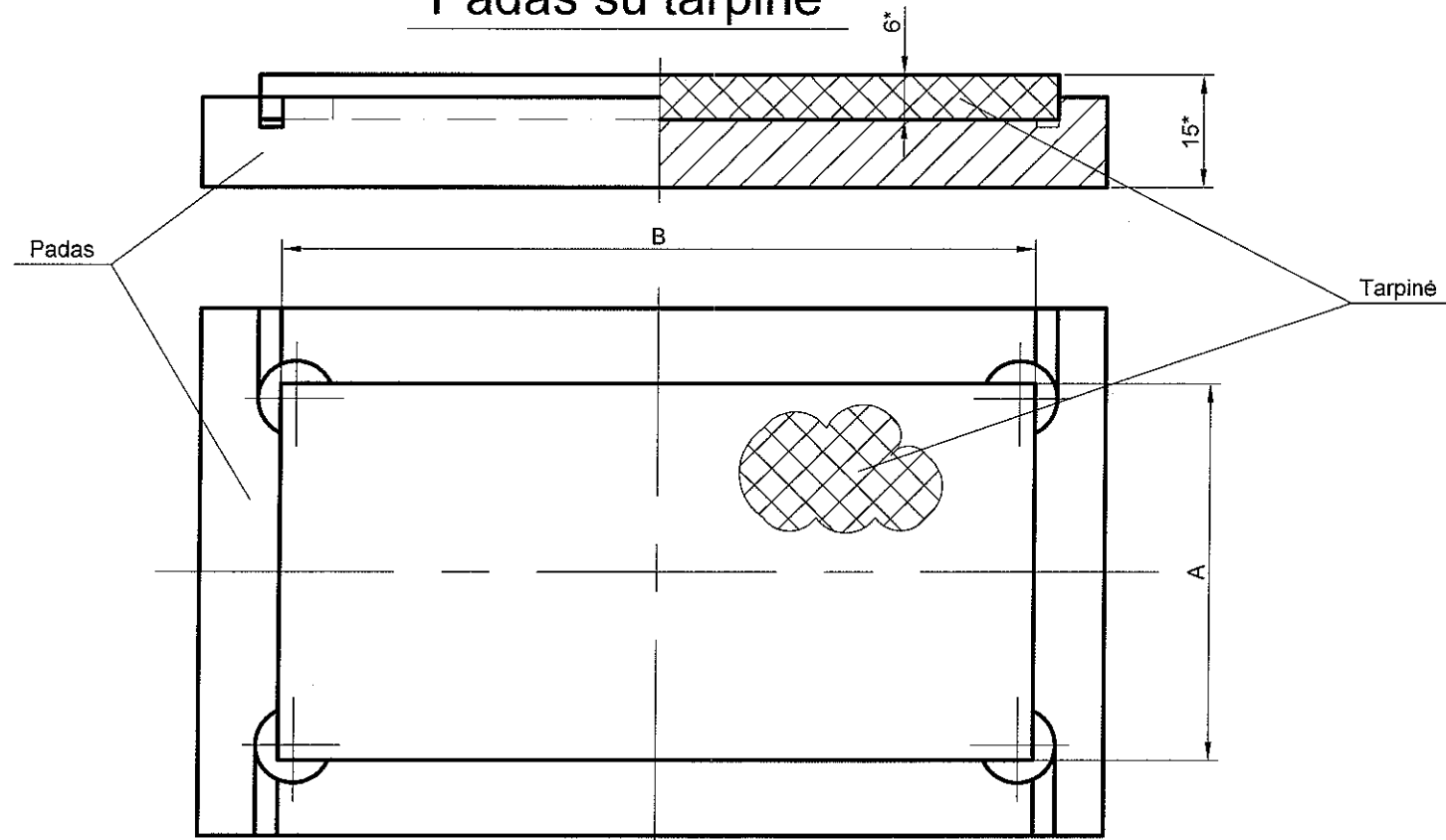
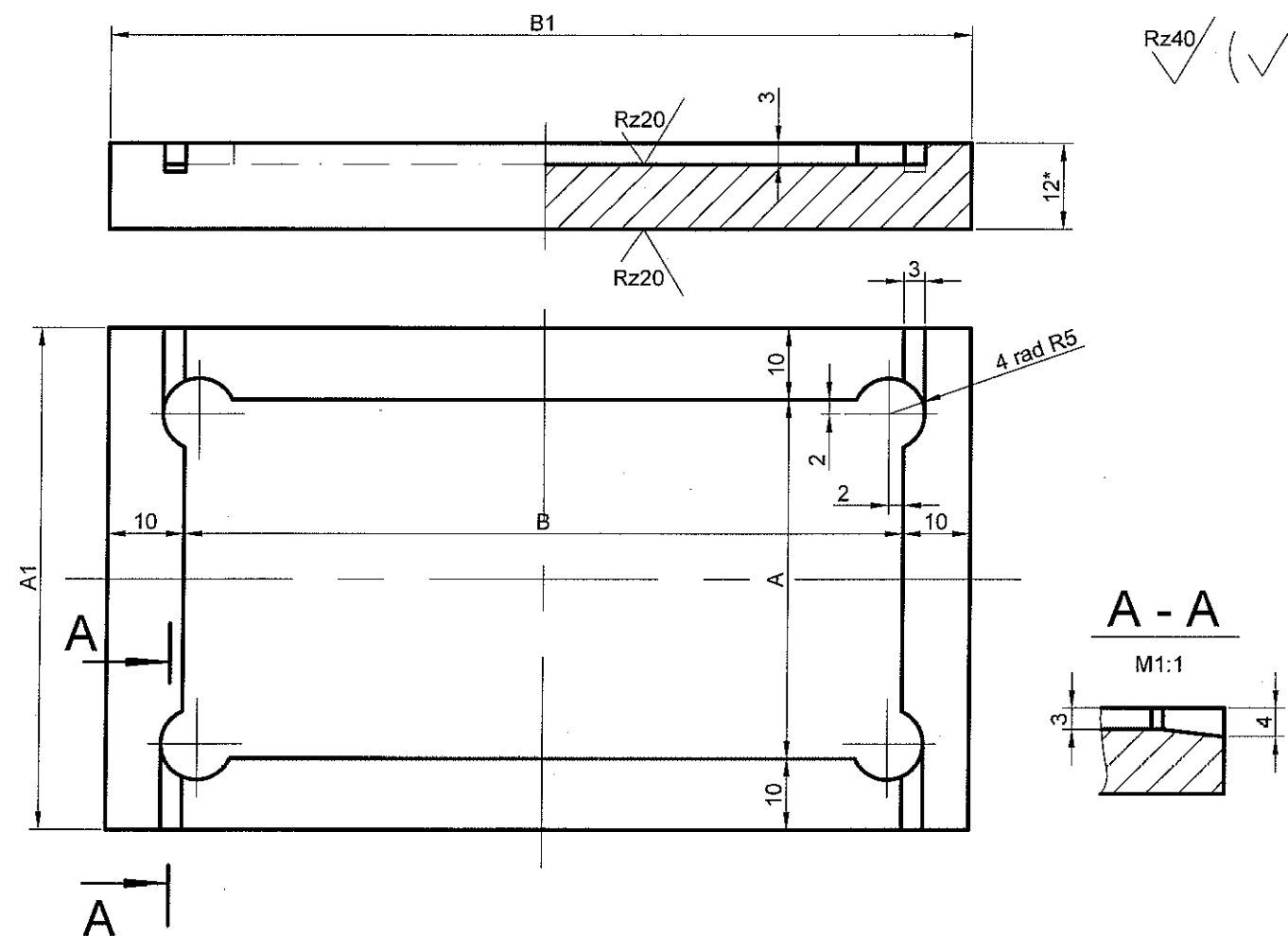


Padas su tarpine



Padas


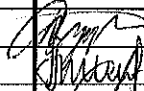
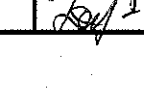


Rz40 (✓)

PASTABOS

1. Medžiaga - plienas S235JR pagal LST EN 10025-2.
2. H14, h14, $\pm 2/2$.
3. Padengimas - cinkuoti.
4. *Informaciniai matmenys.
5. Aštrias briaunas užapvalinti.
6. Tarpinės medžiagą ir storį parenkame pagal darbinius parametrus (žiūr. montažinę dalį).

Tarpinės matmenys		Pado matmenys		Leistina apkrova tarpinei, kN
A, mm	B, mm	A1, mm	B1, mm	
50	50	70	70	29.5
50	100	70	120	
50	150	70	170	
50	200	70	220	
50	300	70	320	
50	400	70	420	58.9
100	100	120	120	
100	150	120	170	
100	200	120	220	
100	300	120	320	
100	400	120	420	88.3
150	150	170	170	
150	200	170	220	
150	300	170	320	
150	400	170	420	
200	200	220	220	

Laida	Data	Keitimų pavadinimas (priežastis)						
 PROJEKTŲ PALAIKYMO IR PROJEKTAVIMO SK.		MN1730		GP-2, KT-1/1, S-100 vamzdyno v-1-101/9 perskaičiavimas				
Atest.Nr.	Pareigos	Pavardė	Parašas	Data	Mechaninė projekto dalis 430-10 Padas su tarpine.			
24180	Pr.D.Vad.	J.Dudko		10 10 29				
	PDV	A.Žukovas		2010.10.29				
	Vyr.Inž.Pr.	V.Levčenko		10 10 29				
Mastelis		M1:1	Lapas	1	Lapų	1	Laida	0
MN1730-TDP-M-43010-001								